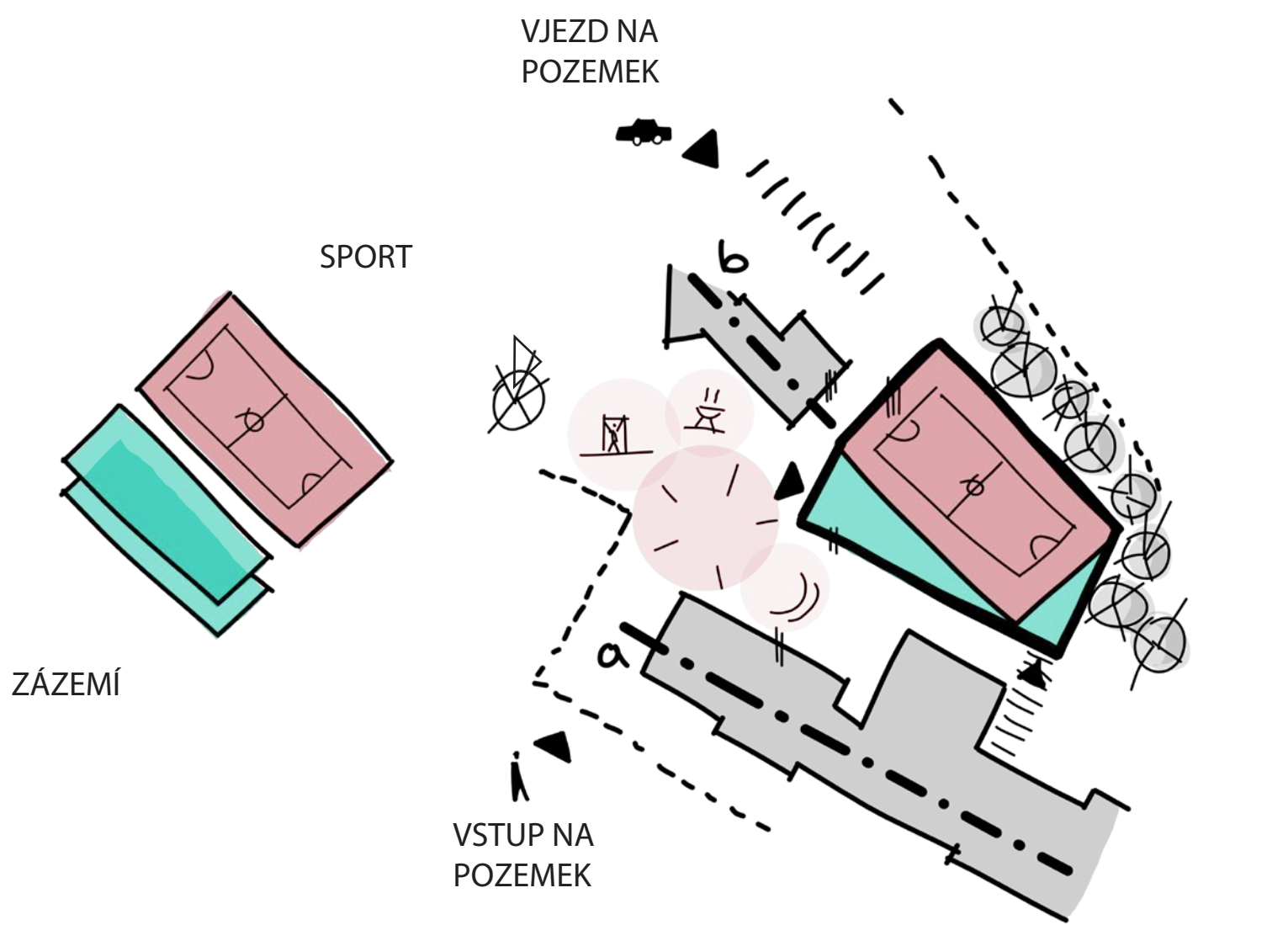




NOVÁ PAKA SPORTOVNÍ HALA

KONCEPT

Sportovní hala pro Novou Paku je v našich očích jedním z klíčových dílků skládačky. Okolní dílky do sebe po léta zapadaly a pevně drží pospolu. Lidská mysl, která je živena analýzou problémů a konstrukcí řešení, je schopna ze vzájemných vztahů všeho, co prokazatelně je, vytušit to, co by ještě mohlo a mělo být. Fakt, že navrhujeme civilní, komfortní a hrdou stavbu pro maloměsto, stojí mlčky v pozadí. Naše motivace není na první pohled atraktivní. Východiskem je pro nás všední den a běžný provoz. Každá hodina tělocviku, všechny zdánlivě nedůležité tréninky. Rozumné náklady na provoz. Jasná dispozice. Prostředí, ve kterém je nám prostě dobře. Koncept haly hledáme a nacházíme v odpovědi na jednoduchou otázku: “Co by mělo být normální?”



VEŘEJNÝ PROSTOR

Svým tvarem návrh haly plynule navazuje na orientaci budov škol a internátu. Mezi stávajícími objekty definujeme multifunkční organicky tvarovanou platformu pro setkávání, cvičení, odpočinek a neformální výuku. Vzniká školní dvůr, jehož potenciál pozitivně promluvit do kvality veřejného prostoru maloměsta podporujeme otevřením vstupního lobby a předprostoru sportovní haly do blízkosti těžiště areálu. Respektujeme “souřadnicový systém” kompozice stávajících objektů a navazujeme na něj nejen natočením fasád novostavby. Dvě hlavní příjezdové komunikace, které v maximální rozumné míře využíváme také jako plochy pro parkování, kopírují půdorysnou stopu existujících budov a spolu s novým stromořadím dodává areálu jasnou strukturu.

MATERIÁLY SPORTOVNÍ HALY

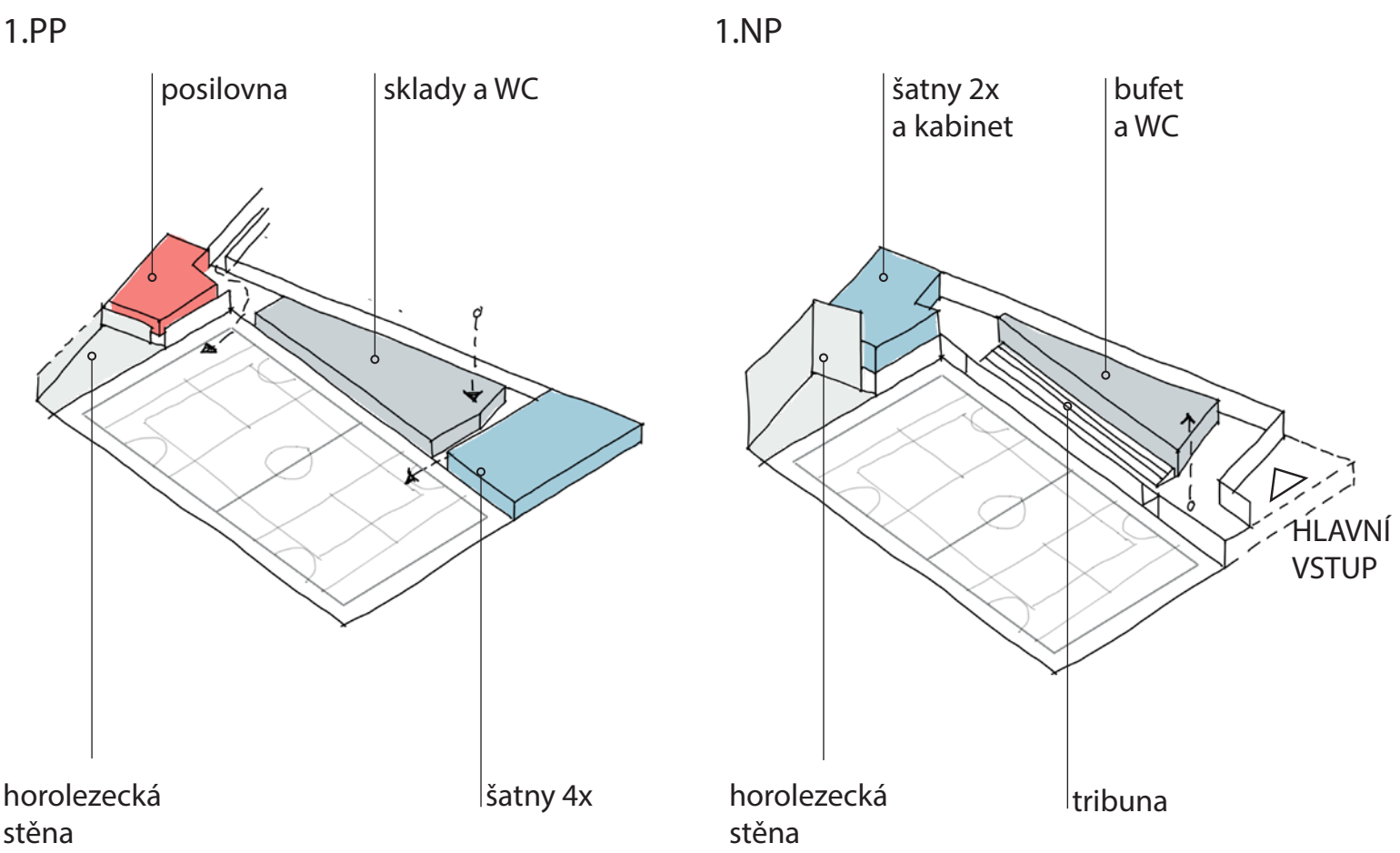


SITUACE ŠÍŘŠÍCH VZTAHŮ 1:1000





SCHÉMA FUNKČNÍ ORGANIZACE



ARCHITEKTURA

Nově navržená sportovní hala se stává nedílnou součástí areálu. Novostavba sálu intenzivně komunikuje jak s nově vznikajícím náměstíčkem, tak s intímním parkem v zadní části pozemku. Nové jde ruku v ruce se starým. Tvar sportovní haly je zároveň průsečíkem i rozšířením stávajících hmot, sestává se ze synergie dvou těles – kvádrů sportovní haly a hmoty zázemí. Oba navzájem spojené objekty komunikují svým vlastním způsobem s okolím. Fasády pravdivě popisují vnitřní uspořádání novostavby. Odhalují její energii a každodenní život. Jednoduchá forma s dřevěnými prvky, jemný detail a čitelná struktura fasády se podílí na přívětivém výrazu objektu. Citlivé, racionální pojetí domu vytváří atmosféru otevřenosti a kolegiality.

KONSTRUKCE

Dějištěm procesů a pláštěm struktur je střídmy a jednoduše identifikovatelný archetyp sportovní haly. Objekt haly je navržen jako lehká rámová halová konstrukce z příhradových nosníků. Konstrukční systém z příhradových nosníků vytváří moderní, elegantní prostor, prosvětlený systémem střešních světlíků. Dostatek přirozeného osvětlení a správná cirkulace čerstvého vzduchu je základním předpokladem “zdravé stavby”, kterou si, ve formě sportovní haly, pro Novou Paku představujeme.

PROVOZ

Pohyb a doprava v areálu jsou úzce spojeny s funkcemi jednotlivých objektů. Objekty jsou maximálně propustné a průchozí, vnitřní a vnější komunikace jsou řešeny jako celek, navzájem se podporují, neduplikují, logicky ústí do klíčových veřejných a poloveřejných prostranství. Logika provozu přísně odděluje čistý a špinavý režim užívání stavby.

MATERIÁLY POVRCHU



SITUACE
1:500

- 1 PARKOVACÍ STÁNÍ 10x
- 2 AMFITEÁTER
- 3 KRUHOVÝ TRÉNINK
- 4 PARKOVACÍ STÁNÍ 30x
- 5 VJEZD NA POZEMEK
- 6 KOTELNA

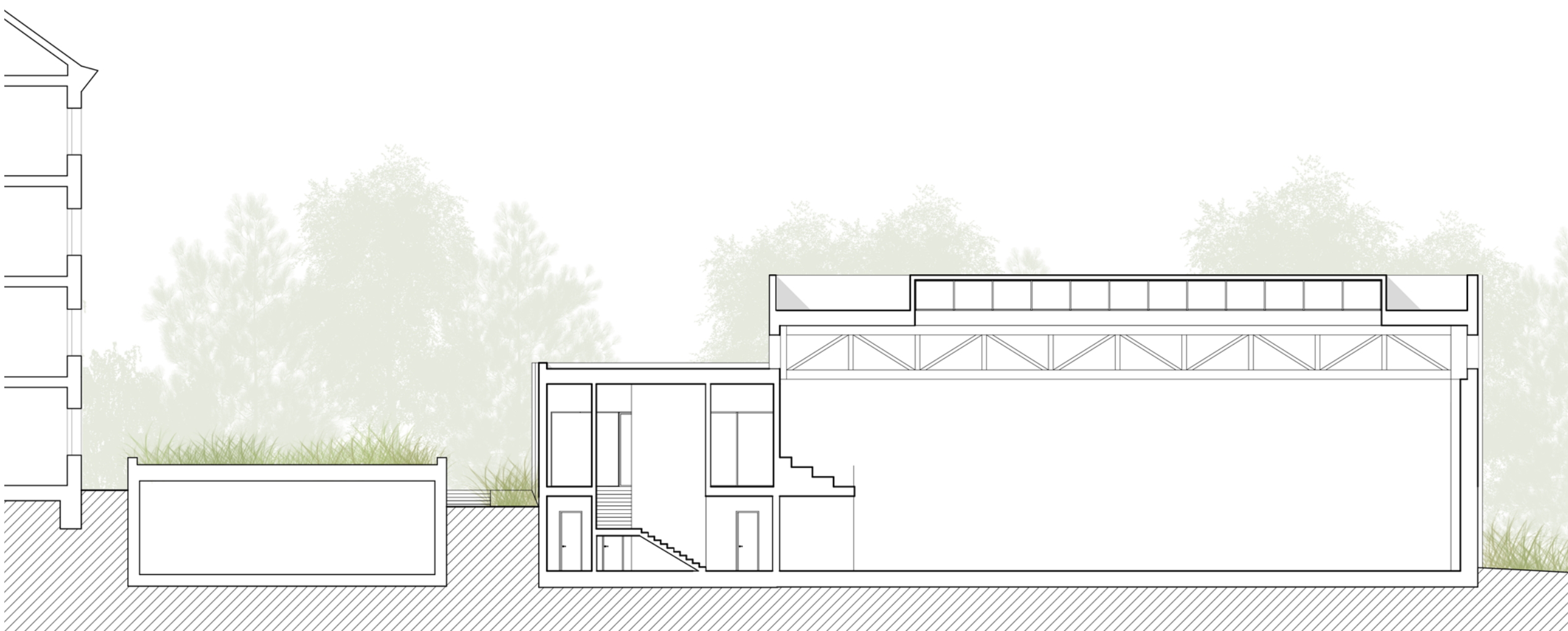




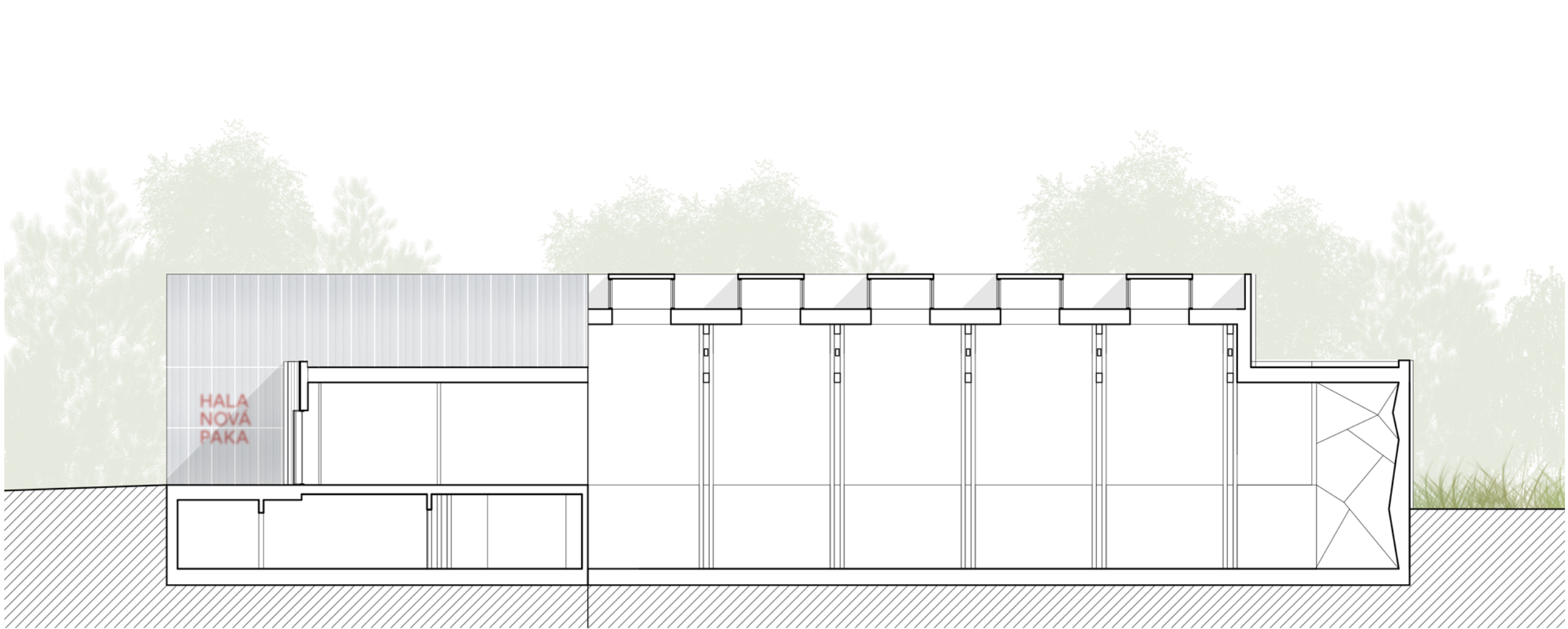
POHLED JIŽNÍ
1:200



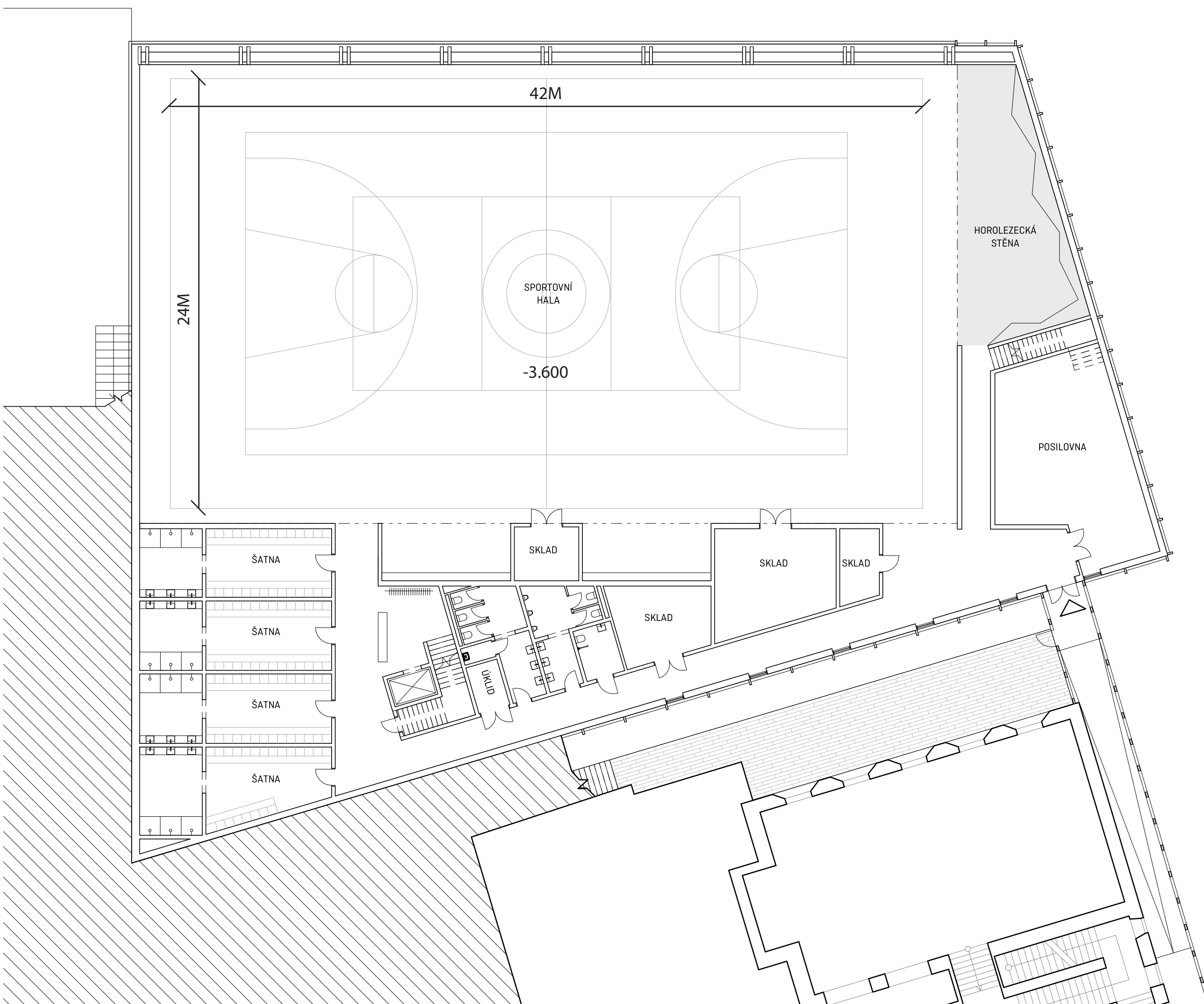
POHLED ZÁPADNÍ
1:200



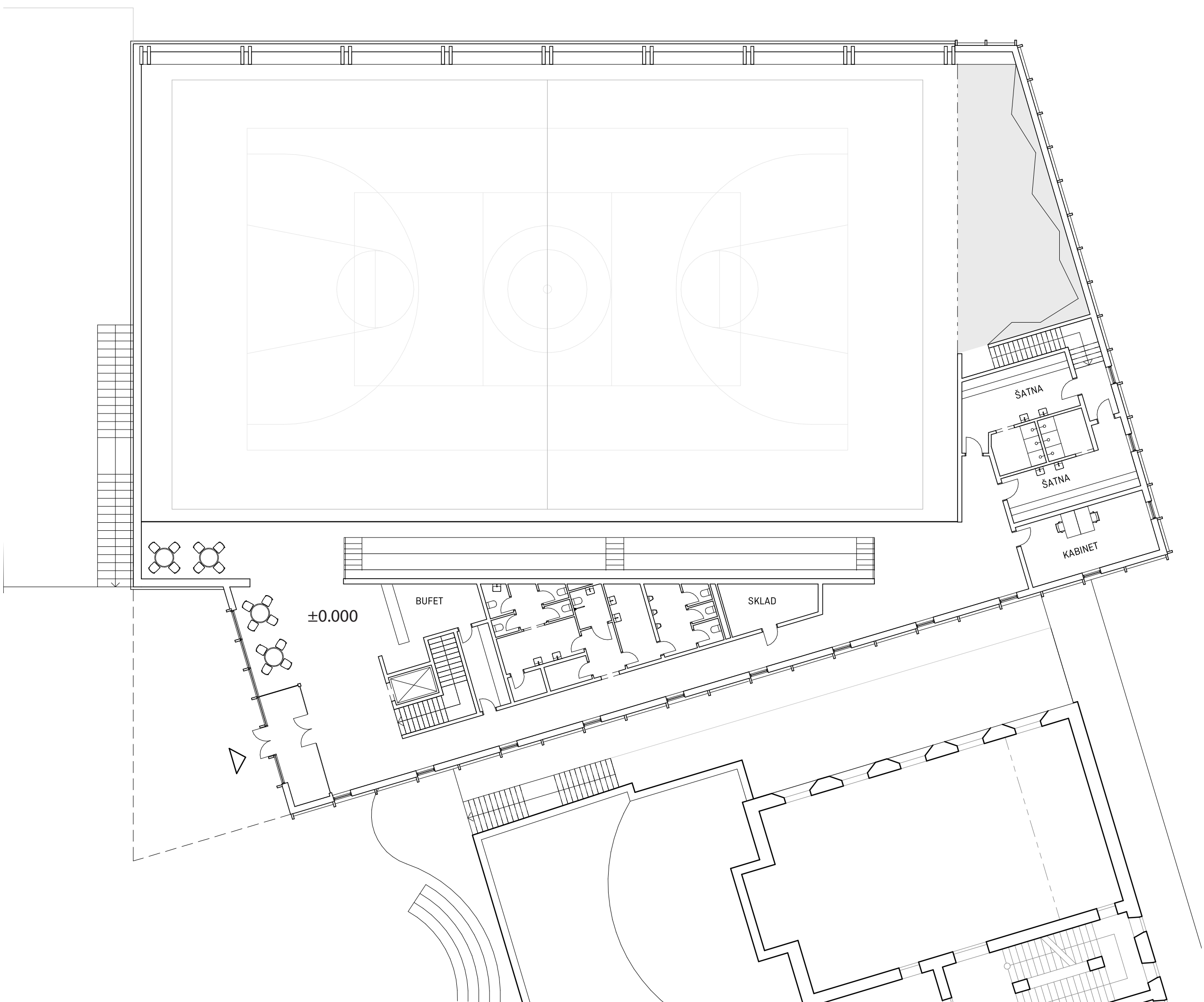
ŘEZ PŘÍČNÝ
1:200



ŘEZ PODELNÝ
1:200



PŮDORYS 1.PP
1:200



PŮDORYS 1.NP
1:200

